

# LOS III TAMBIEN EXISTEN

## MALLO LA MORA



El mallo la Mora es una de las cimas de Peña Ruaba y una de las paredes que a una un buen número de vías, esta que reseñamos es la más adecuada para adentrarse en el mundo de las grandes paredes.

### **Como llegar:**

Desde la localidad de Murillo de Gallego y por el camino que marca a la ermita de Liena y a la altura de una boca de riego coger una pista tierra que nos lleva hasta la base de la pared, donde cogeremos la senda que lleva a la Ferrata para una vez pasado el primer bco, subir una senda a la izda(marcada con un hito) que nos lleva al comienzo de la vía.

### **Itinerario:**

L1- 55m IV-

L2- 30 m V el más difícil, un muro vertical, para seguir por un pequeño diedro y

salir en travesía a la dcha.

L3- 55 m III+

L4- 55 m III, prestar mucha atención a la roca

L5- 20 m III-, corto largo al collado

### **Descenso:**

Dos soluciones, una consiste en rapelar por el mismo itinerario, prestando mucha atención a la piedra suelta y la otra es hacer un facil largo desde el mismo collado III y 20 m, para salir a un jardín colgado por el que progresaremos hasta la cima de Ruaba y de ésta descender por la Ferrata, más elegante e interesante. Es desaconsejable seguir por la canal norte por expuesta y ser difícil de seguir.

### **Dificultad:**

D-, máximo V

### **Horario:**

De 2 a 4 horas



### **Material:**

Casco, Arnes, Cuerda 70 m, descensor, 10 cintas expres y material reunión

### **Época:**

Todo el año



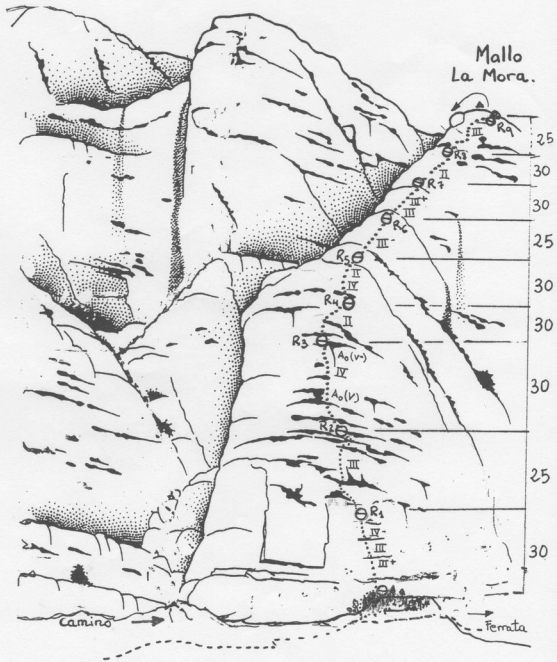
2007  
Original

# PEÑA RUABA Cara Sur

Los III<sup>os</sup> También Existen.

A.D. sup. 250 m.

Vía de iniciación



Vía totalmente equipada: parabolis y puentes de roca  
Material: 1 cuerda de 60m en doble serás suficiente. Largos a 30m  
14 cintas. (si chapas todos los seguros de L3)