

ARISTA OESTE

TXINDOKI



El Txindoki o como le llaman el Cervino vasco (1.346m) es una de las cumbres imprescindibles de Euskadi y su Arista Oeste es la licenciatura de todo escalador vasco, pese a no ser una montaña alta, su entorno y sileta la hacen más que imprescindible para cualquier alpinista.

Como llegar:

Por la N-1 hasta el desvío que marca Alegia y llegar al pueblo de Amezketa, del mismo centro del pueblo subir hasta el bello paraje Larraitz y en el parking dejar el coche.

Itinerario:

Seguir el camino bien maracado al Txindoki para al llegar al priemr collado evidente, donde encontramos

un bosque de pinos coger el filo del espolón que nos lleva al comienzo de la arista, despues de superar un zocalo (II). 1h 15mn

Dificultad

IV+ y unos 350 m de recorrido, la ruta se puede hacer en distintos largos dependiendo de las reuniones que montemos.

L1º. IV (40 m) diedro pulido montar reunión al pie de un primer destrepe a una brecha. Foto dcha.

L2º IV (15m) Bajar a la brecha y montar reunión, flanqueo incomodo a la dcha y entrar en un diedro chimenea muy aereo montar R en unos clavos

L3º III+ (40 m) seguir el filo de la arista, superar una placa con clavo y llegar 1 parabolt y 1 spit al pie de una placa.

L4º. III+ (20 m) ir a la dcha de la placa y superar la chimenea y llegar al pie de una placa 2 parabolt.

L5º IV (40 m) superar la placa seguir la arista, fácil y destrepar a una brecha y llegar así al último resalte, 2 parabolt.

L6º IV+ (40m) el paso más difícil, diedro con salida a la izda, seguir por una vira estrecha y llegar hasta el pie de una pared R en un clavo. De este punto podemos continuar en ensamble. Foto izda.

Descenso:

Evidente desde la cima por la ruta normal, bajar primero al collado Egural y luego girar al sur hasta las Bordas de Beltzegui y al punto inicial, todo bien marcado con marcas de PR.

Material:

Casco, cuerda 40 m, 5 cintas expres, pequeño juego friends o figureros y material reunión.





4.2

4.800

4.400

4.200

4.000

3.800

3.600

3.400

3.200

3.000

2.800

2.600

2.400

2.200

2.000

1.800

1.600

1.400

1.200

1.000

800

600

400

200

4.2

4.800

Intro.: La embelton silbata del Txindoki visto desde el valle se debe en buena parte a esta vijarosa arista occidental, que separa la herbosa y ventijirosa cara NO y la rocosa pared Sur, plajada de vias de escalada.

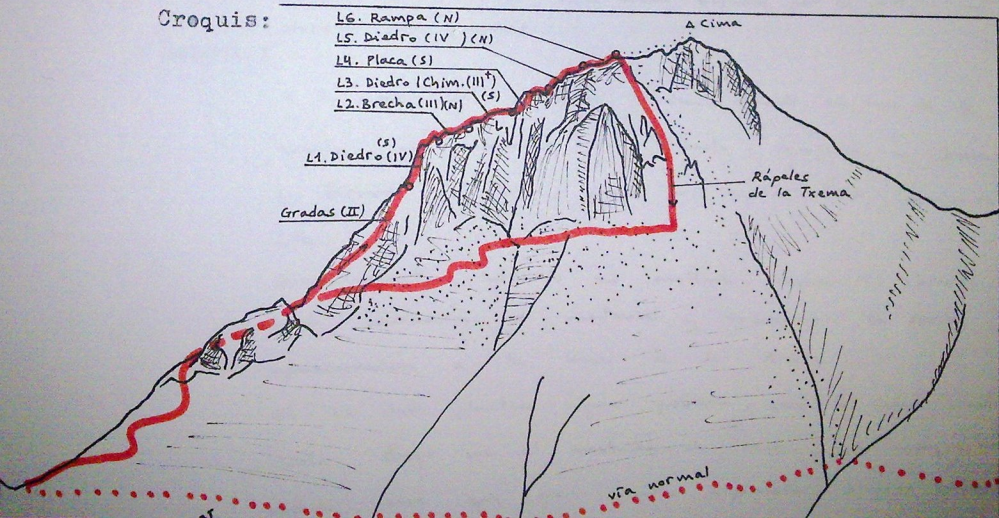
Ref.: 9315

Asc.: TXINDOKI-1346m.: ARISTA O (BD, 350m.)

Acc.: Lamaitz

Día: 28 Julio (miercoles)

Croquis:



Txindoki Arista Oeste

