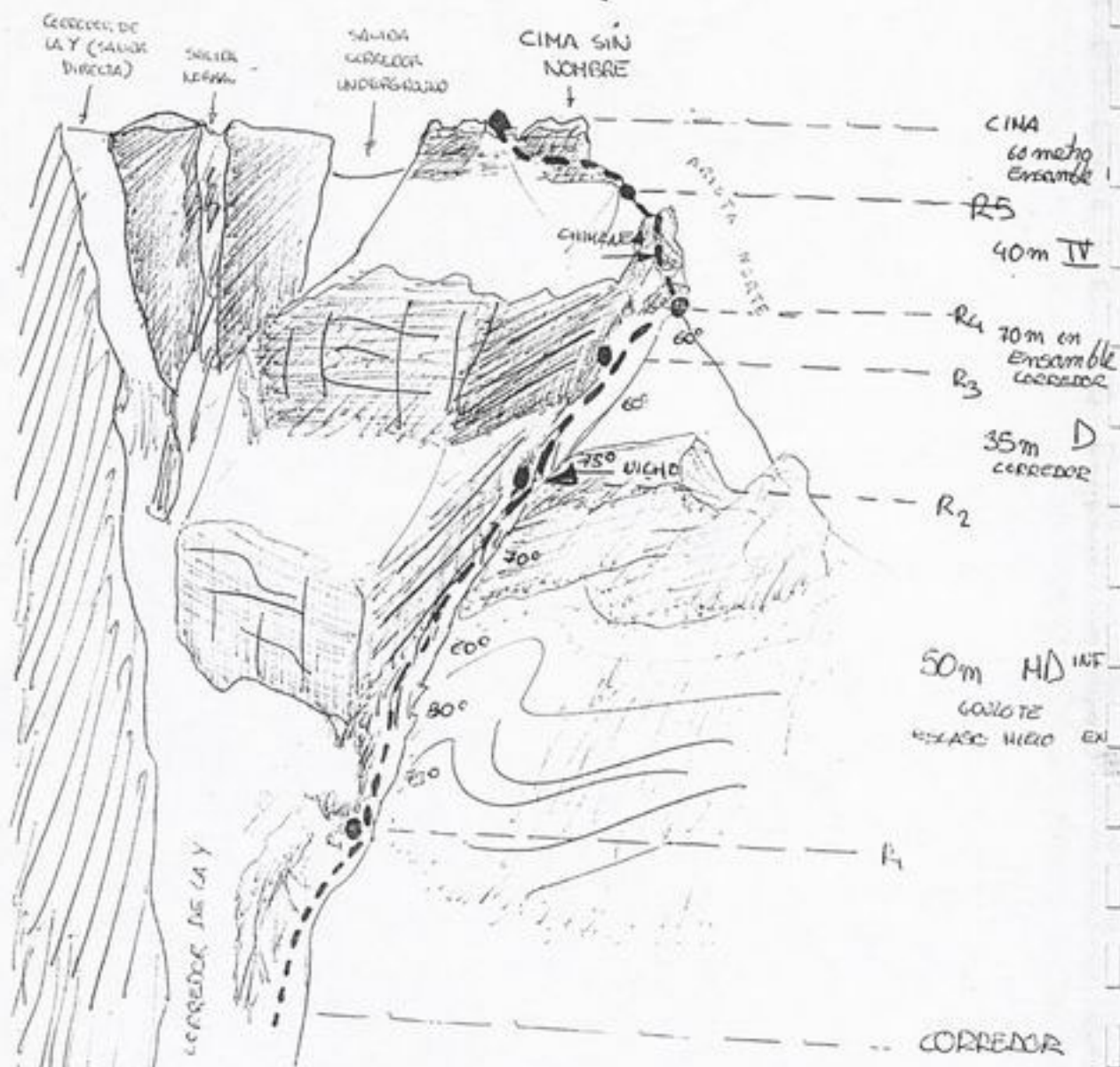


CORREDOR SIN NA' A LACINA SIN NOMBRE (250 m. Dsup.)



1ª ASCENSION CONCILIA

23-1-93 ROMAN BASCONIANA y JAVI CHEROKY

4.1. 250 m. Dsup. (1 largo en gable MD^{inf} EXP)

Material: clavos, fisureros y friends.

Totalmente desequipada.

~~CORREDOR~~
CORREDOR
NARIBEL