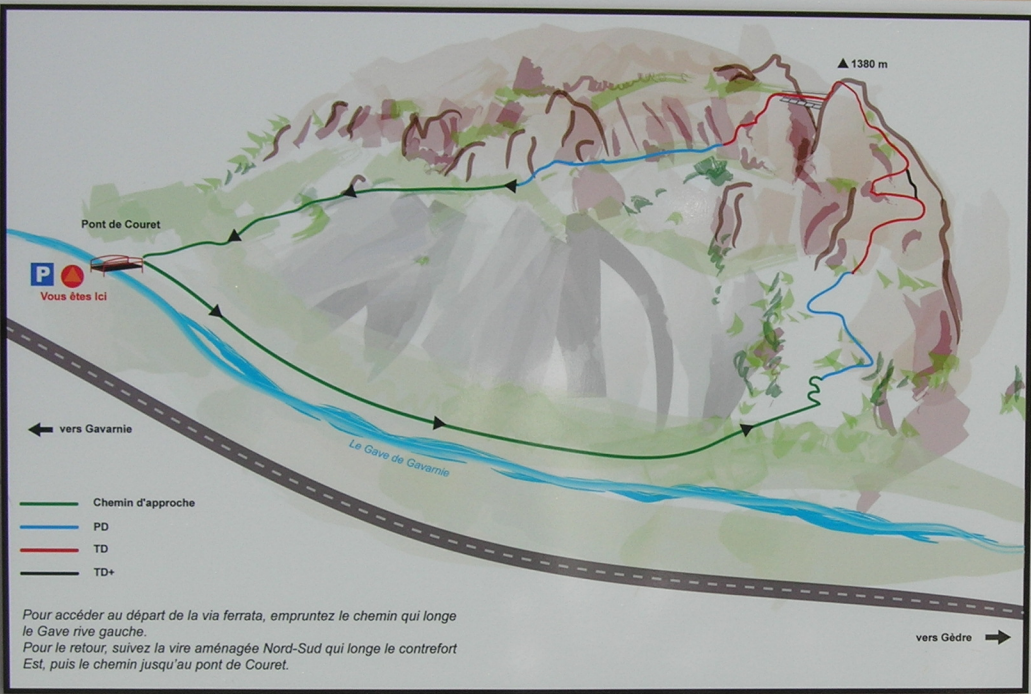


# VIA FERRATA DE COUMÉLY



Pour accéder au départ de la via ferrata, empruntez le chemin qui longe le Gave rive gauche.  
Pour le retour, suivez la vire aménagée Nord-Sud qui longe le contrefort Est, puis le chemin jusqu'au pont de Courret.

## Secours :

- PGHM / CRS : 05.62.92.41.41
- 112

Si vous constatez une quelconque anomalie ou détérioration sur le parcours prévenez S.V.P :

- Millaris : 05 62 92 35 25
- Bureau des Guides Gèdre-Gavarnie : 06 83 31 08 16

## Renseignements / encadrement :

- Millaris : 05 62 92 35 25
- Bureau des Guides Gèdre-Gavarnie : 06 83 31 08 16

## Topo :

Difficulté : TD à TD+, si vous empruntez l'itinéraire noir.  
Dénivelé de la Via Ferrata : 180m, pour une longueur développée de 400m

Durée : 4 heures environ pour réaliser la boucle

## ⚠ MATÉRIEL INDISPENSABLE ⚠



## ⚠ RÈGLES DE SÉCURITÉ IMPORTANTES ⚠

- Avant toute chose, ce parcours demande de l'expérience en via ferrata
- Renseignez-vous sur la météo avant de vous engager.
- Ne jamais être plus de deux personnes longées sur le même segment de câble compris entre deux ancrages.
- Trois personnes maximum peuvent traverser ensemble sur la passerelle.
- Vous devez être constamment reliés au câble avec vos langes.
- La progression en cordée est vivement recommandée.
- Respectez le sens d'ascension décrit sur le schéma.
- Dans le doute, l'engagement d'un professionnel vous permettra de découvrir les plaisirs de la verticalité en toute sécurité.