

# EL FERIAL

## VALLE RONCAL BELAGUA



*Ferial*

El valle de Roncal y concretamente Belagua es uno de los rincones más elegantes de los Pirineos Atlánticos, pese a que este valle no se caracteriza por los lugares para escalar, el alto del puerto Belagua, posee una zona apta para escalar y poco conocida, pese a que las rutas no son de grado alto, la belleza del lugar y el entorno hace que éste lugar merezca una visita.

**Zampori**



**Zampori**



**Eraize**

### Como llegar:

Por la carretera Na-1370 y que recorre el valle de Roncal, llegar hasta el Km 22, donde se encuentra el recinto de actividades de El Ferial, allí tenemos un amplio parking; de aquí podemos ir a cualquier de los cuatro sectores de escalada. Zampori, Ferial, Eraize; siendo este último el mejor de todos.

Los mejores sectores son Eraize 10 mn desde el parking por el sendero que lleva al llano de Eraize, el Arlas es el más cercano 3 mn, las reseñas en: <http://escaladaennavarra.blogspot.com>

### Dificultad.

Desde IV a 6 b, buen equipamiento aunque las primeras chapas están “algo” altas y en algunas rutas alejan, pero hay que confiar que hay canto.

Las reseñas



### Material:

Casco, cuerda 40 m, 10 cintas

**FADERS**



©Manuel Suárez

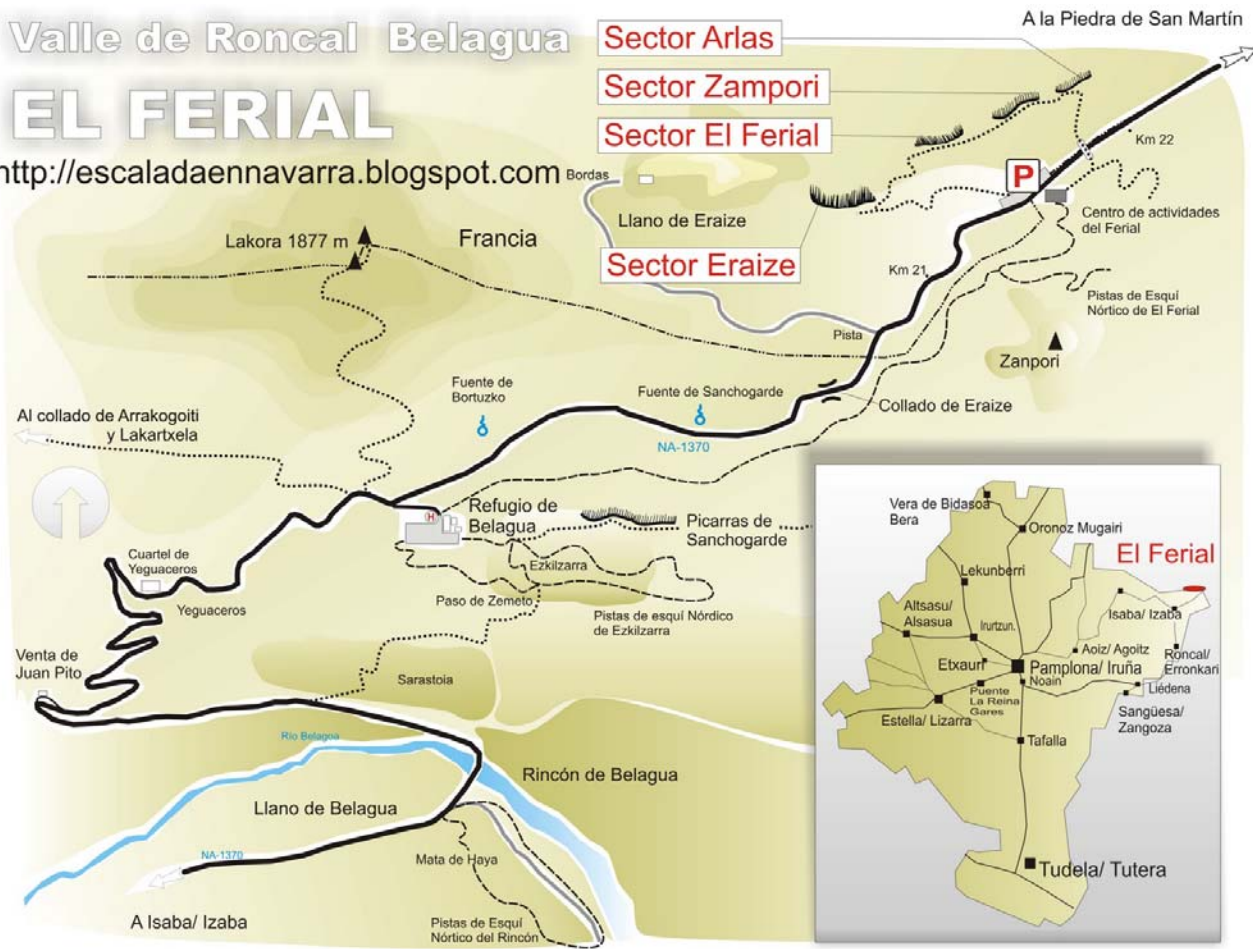
[www.manuelsuarez.org](http://www.manuelsuarez.org)

# EL FERAL VALLE RONCAL BELAGUA

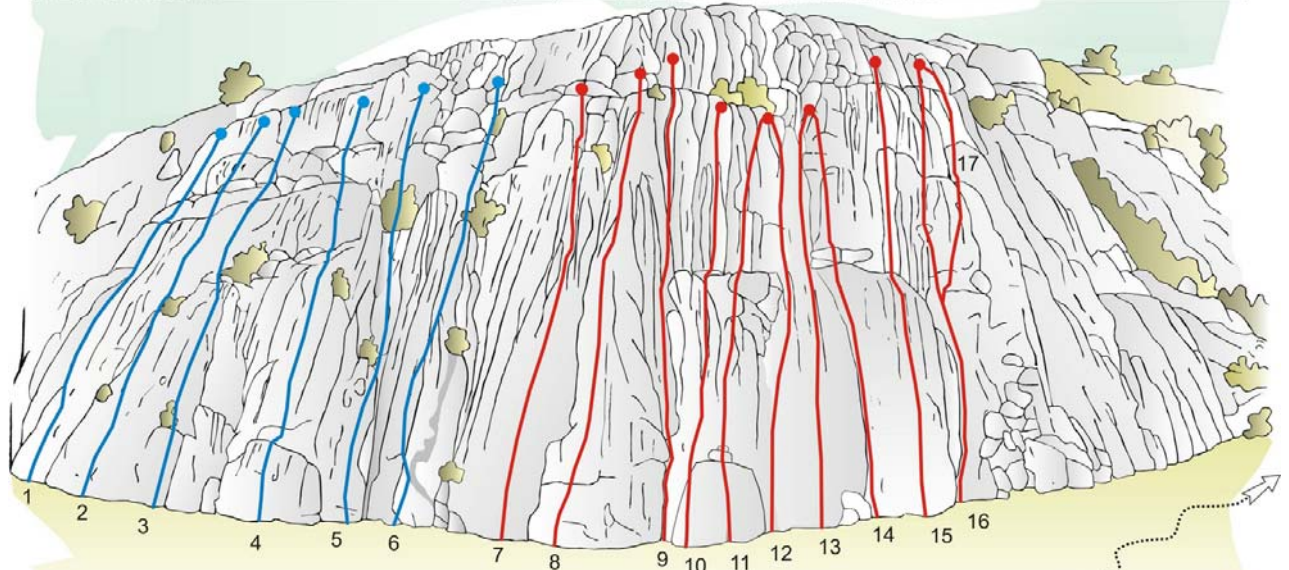
Valle de Roncal Belagua

## EL FERAL

<http://escaladaennavarra.blogspot.com>



1	MONO GALACTICO	5b	15	Placa y adherencia
2	SERPIENTE LUNAR	5a	15	Atención bloque
3	OLALDEA	5b	15	Placa
4	LAGARTIJA	5b	15	Placa
5	NOSY HARA	5b	15	Algo sucia
6	APRETAR LO JUSTO	5b	15	Placa
7	BAJAME UNA ESTRELLA	6b+	6	15 Paraboits. Un paso de adherencia. Descuelgue.
8	CAMPAMENTOS DE VERANO	6a	6	15 Paraboits. Espolón. Anillas.
9	OGIA	5c	5	15 Paraboits. Placa al principio. Anillas.
10	LA VIAJERA SOLITARIA	5c	15	Paraboits. Un paso de adherencia. Anillas.
11		6a+	15	Paraboits. Fisura ancha al principio. Anillas.
12	EL VUELO DE LA GOLONDRINA	5b	15	Paraboits. Laja y placa. Anillas.
13	ARETTE. LA PIEDRA DE SAN MARTINETE	5b	15	Paraboits. Placa y fisura. Anillas.
14	LA CUESTA DE LA MUERTE	5b	15	Paraboits. Tubos de órgano. Anillas.
15	ONKI XIN	5a	15	Paraboits. Placa tumbada. Anillas.
16	TXORITXIKI	4b	15	Paraboits. Tumbada. Anillas.
17	SALVATIERRA	4c	15	Paraboits. Variante. Anillas.



Al aparcamiento y Sectores El Ferial Zampori y Arlas

**FADERS**

be one with nature



**FIXE**



**BOREAL**



**INSCA**



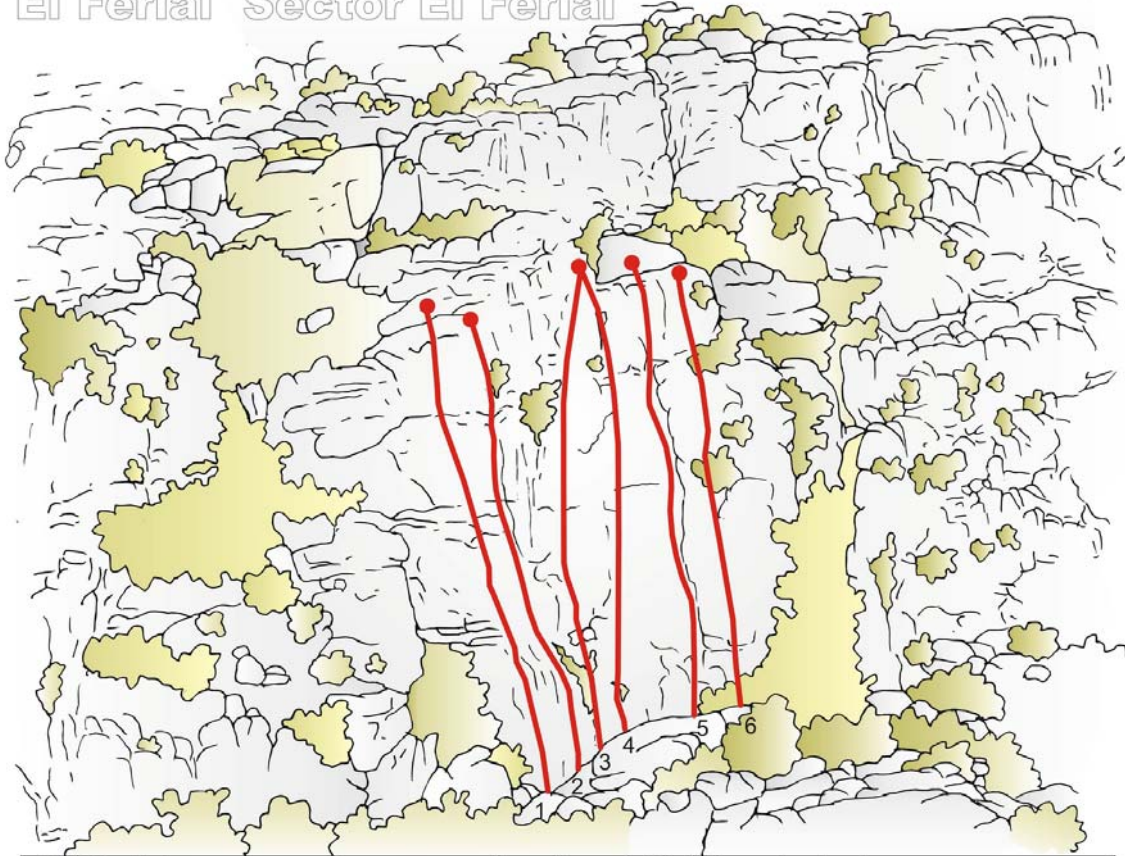
[www.manuelsuarez.org](http://www.manuelsuarez.org)

©Manuel Suárez

# EL FERAL

## VALLE RONCAL BELAGUA

El Ferial Sector El Ferial



1	Gardatxo	4b	13	Placa tumbada
2	Maruja	5a	13	Placa tumbada y adherencia
3	Adrian el primero	5a	13	Salida por 2 y derecha
4	Aiora	5a	13	Paso atlético
5	Sopa de tomillo	5c	13	Dificultad en la entrada
6	Eguzkimore	5c	13	Placa en la entrada

El Ferial.

Sector Zampori

Nº	NOMBRE	GRADO	MTS	OBSERVACIONES
1	Carrera de caracol	4c	10	Placa tumbada
2	Larra, profundidad submarina	5b	10	Laja
3	Kontuz, urogallo	6b	10	Entrada fina de adherencia
4	El aliento del Labora	6a	10	Ultimos metros placa fina

